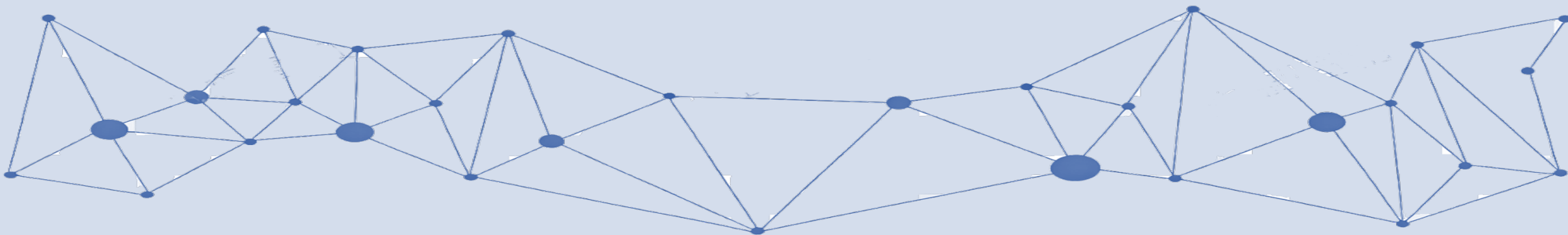




МДОУ «Детский сад № 31
с. Бессоновка Белгородского мо Белгородской области»



Использование нейросетей в работе воспитателя ДОО

Коняшенко Галина Вячеславовна

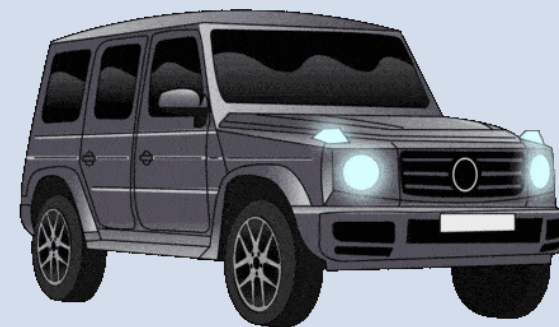




Нейросети - это компьютерные системы, которые имитируют работу человеческого мозга .

Нейросети - это компьютерные системы,
которые имитируют работу человеческого мозга.

Технологии искусственного интеллекта на дороге



Цель: формирование знаний дошкольников по ПДД в процессе игровой деятельности с использованием современных технологий

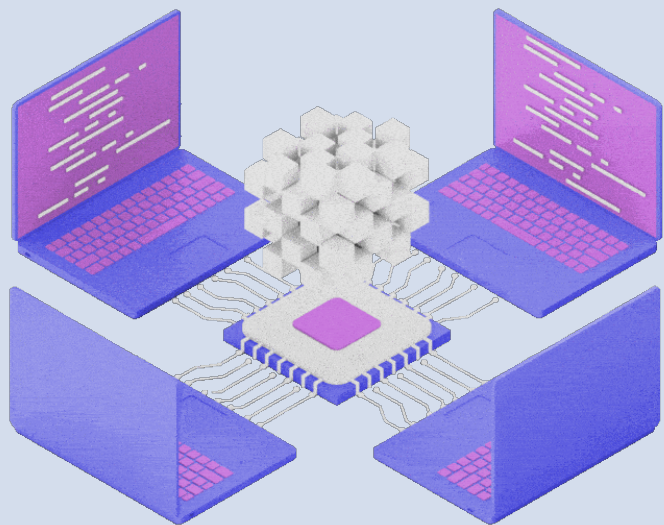
Задачи:

повысить уровень знаний детей о ПДД;

формировать навыки работы на компьютере с использованием искусственного интеллекта (нейросеть) и навыки работы в сети Интернет;

развивать познавательный интерес, внимание, память, логическое мышление, коммуникативные навыки, творческий потенциал;

воспитывать уважительное отношение к ПДД и желание соблюдать их.



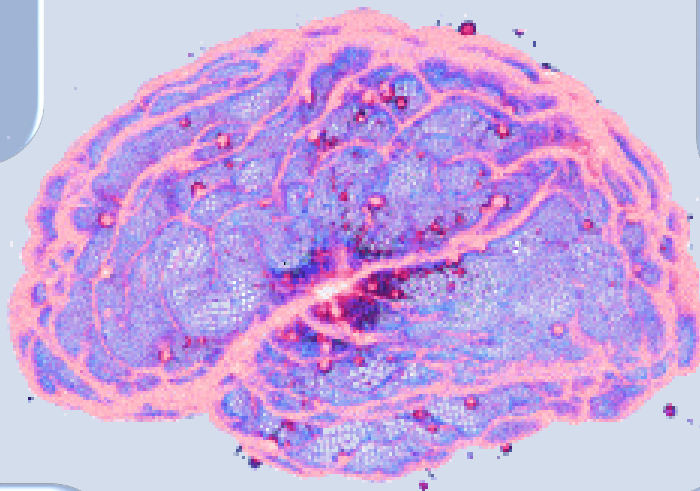
Аспекты нейросети

Использование технологий помогает не только передавать знания, но и развивать у детей навыки решения проблем, что особенно важно в современном мире

Нейросети позволяют создавать персонализированные образовательные траектории, что способствует лучшему усвоению материала.

Делают процесс обучения более увлекательным для детей, что положительно сказывается на их мотивации и вовлеченности

Воспитатели могут получать данные о прогрессе детей в реальном времени, что поможет им корректировать свой подход на этапе обучения



Игры, созданные нейросетью

Квиз - игра



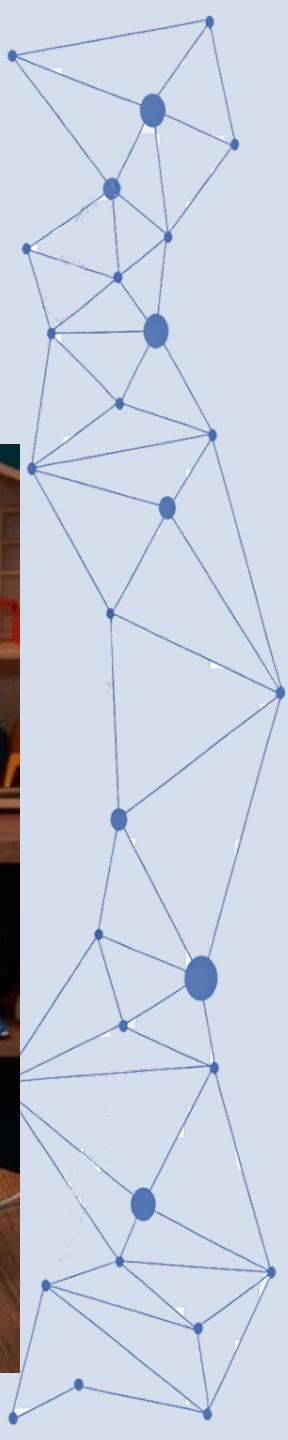
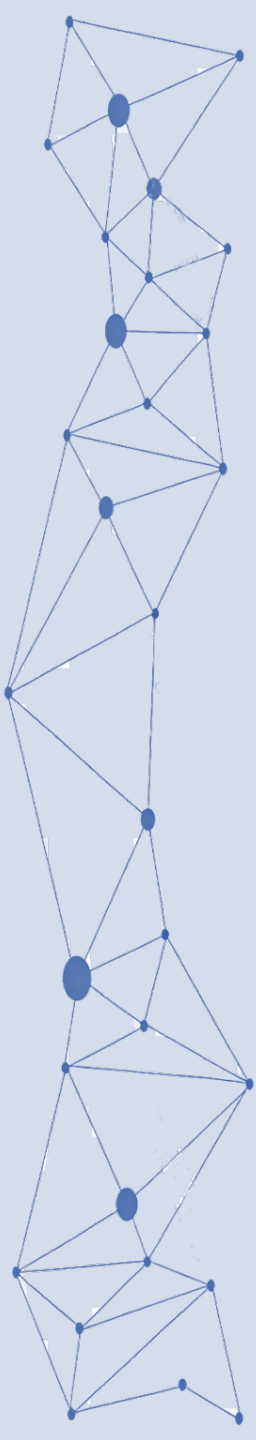
Хитрые ребусы



Третий лишний







Применение нейросетей в воспитательном процессе представляет собой эффективный подход к улучшению качества дошкольного образования. Этот метод позволяет воспитателям адаптировать свои программы к уникальным особенностям каждого ребенка и повышает уровень их вовлеченности и интереса к обучению.

