

**«Социальное  
партнёрство в рамках  
ранней  
профориентации  
детей дошкольного  
возраста»**

**Ковальницкая Наталья Александровна**

# Повестка

**Введение**

**3**

**Цель и задачи**

**4**

**Основные стратегические документы  
правительства РФ**

**6**

**Сотрудничество**

**10**

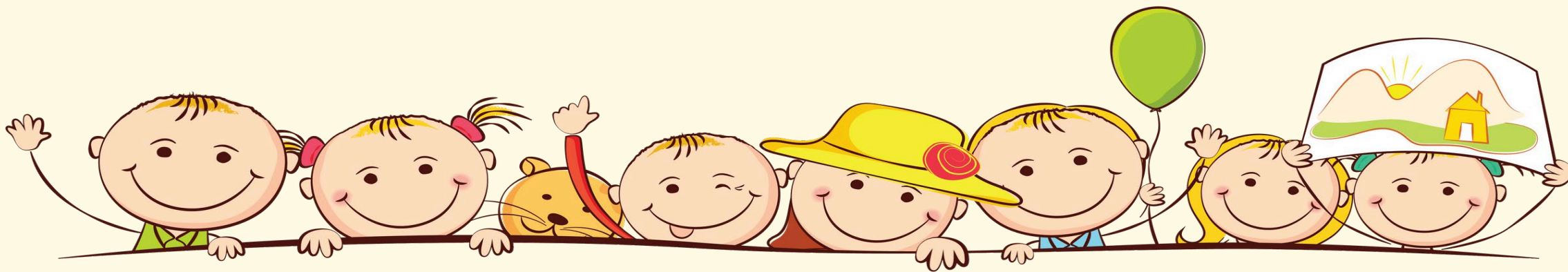
**Фото**

**13**



3

## Введение



**Социальное партнёрство в ДОУ – это инструмент развития комплексного многостороннего взаимодействия всех участников образовательного-воспитательного процесса, содружества социальных партнёров.**



# Основная цель

4

**Создание взаимовыгодного социального партнерства в процессе ранней профориентации для функционирования учреждения в режиме открытого образовательного пространства обеспечивающего полную реализацию интересов личности, общества и государства в воспитании подрастающего поколения.**



5

## Задачи

- Углубить представления детей о разнообразии мира профессий.
- Создать условия для включения полученных представлений о труде взрослых разных профессий в самостоятельно - игровую деятельность детей.
- Расширять представления о труде людей разных профессий, показать результаты труда, их общественную значимость.
- Содействовать взаимодействию ДОУ с социумом по вопросам профориентации детей дошкольного возраста.



# **Основные стратегические документы правительства РФ**

**1. Конституция Российской Федерации (принята всенародным голосованием 12.12.1993), (с учетом поправок, внесенных Законами Российской Федерации о поправках к Конституции Российской Федерации от 30.12.2008 г. № 6-ФКЗ, от 30.12.2008 г. № 7-ФКЗ, от 05.02.2014 г. № 2-ФКЗ, от 21.07.2014 г. № 11-ФКЗ).**

**2. Федеральный закон «Об образовании в Российской Федерации» от 29.12.2012 г. № 273-ФЗ.**

**3. Федеральный закон «Об основных гарантиях прав ребенка в Российской Федерации» от 24 июля 1998 г. № 124-ФЗ (с изменениями и дополнениями от 20 июля 2000 г.).**

**4. Указ Президента Российской Федерации «О мерах по реализации государственной политики в области образования и науки» от 07.05.2012 г. № 559.**

**5. Приказ Министерства образования и науки Российской Федерации от 17 октября 2013 г. № 1155 «Об утверждении Федерального государственного образовательного стандарта дошкольного образования».**

**6. Распоряжение Правительства Российской Федерации от 17 ноября 2008 г. № 1662-р «О Концепции долгосрочного социально-экономического развития Российской Федерации на период до 2020 года».**

**7. Распоряжение Правительства Российской Федерации от 08 декабря г. № 2227-р «Об утверждении Стратегии инновационного развития Российской Федерации до 2020 года».**

**8. Приказ Министерства образования и науки Российской Федерации от 23 июля 2013 г. № 611**



7

# Ведем тесное сотрудничество с

**Мурманский  
индустриальный колледж**



**Гимназия № 8**

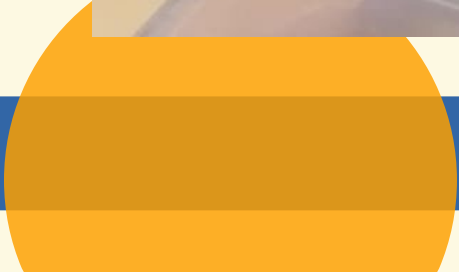
**Арктический университет**



**ГИБДД Мурманской  
области**








**Такое сотрудничество создает благоприятные условия для самореализации дошкольников и педагогов, предоставляет детям большие возможности для достижения новых образовательных результатов, повышает качество дошкольного образования. Данное сотрудничество позволяет привлечь большой круг заинтересованных лиц и организаций, оптимизировать образовательный и воспитательный процесс в ДОО, выполнить социальный заказ общества.**








The image features a light cream background with several abstract, thick, rounded lines. A red line starts at the top right and curves left. A green line starts from the left, curves down, then right, and then down again. A blue line starts from the bottom, curves up, then right, and then down. There are two solid black circles: one on the green line and one on the blue line. A large orange circle is positioned on the left side of the image.

**Мы не знаем какую специальность наши  
дети выберут для себя в соей взрослой жизни,  
но очень надеемся, что наша работа поможет  
им сделать правильный выбор**

The background features abstract, thick, rounded lines in red and orange. A prominent vertical orange line runs down the left side. Red lines form horizontal bars and curves on the left and right. A solid green circle is positioned in the lower right area. Two small black dots are placed at the intersections of the red lines.

**Спасибо  
за  
ВНИМАНИЕ!**

**Ковальницкая Наталья Александровна**  
**[matasha1724@yandex.ru](mailto:matasha1724@yandex.ru)**