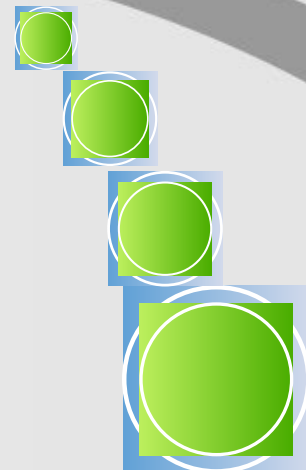


*муниципальное бюджетное дошкольное  
образовательное учреждение  
Киселёвского городского округа  
детский сад № 13 комбинированного вида*

**«Опыт организации инклюзивной  
практики для детей с ОВЗ в ДОО  
комбинированного вида»**



**Малышева  
Татьяна  
Леонидовна**

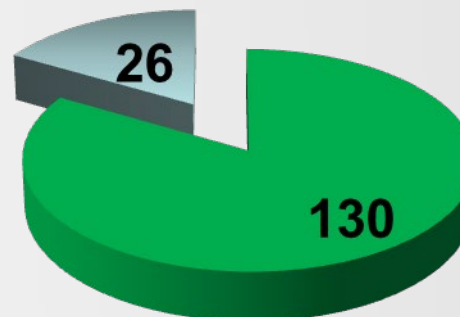


# ИНКЛЮЗИВНОЕ ОБРАЗОВАНИЕ В ДОО

**ГРУППА  
КОМПЕНСИРУЮЩЕЙ  
НАПРАВЛЕННОСТИ  
(ВСЕГО ДЕТЕЙ С ОВЗ –  
14 ЧЕЛОВЕК)**

ОНР I ур. –  
6 человек  
ОНР II ур. –  
8 человек

**ХАРАКТЕРИСТИКА  
ВОСПИТАННИКОВ  
(ВСЕГО – 130 ЧЕЛОВЕК)**



■ Всего детей  
■ Дети с ОВЗ

**ГРУППА  
КОМБИНИРОВАННОЙ  
НАПРАВЛЕННОСТИ  
(ВСЕГО ДЕТЕЙ С ОВЗ –  
12 ЧЕЛОВЕК)**

ОНР I ур. –  
6 человек  
ОНР II ур. –  
6 человек



# МОДЕЛЬ ИНКЛЮЗИВНОГО ОБРАЗОВАНИЯ



# УСЛОВИЯ ИНКЛЮЗИВНОЙ СРЕДЫ

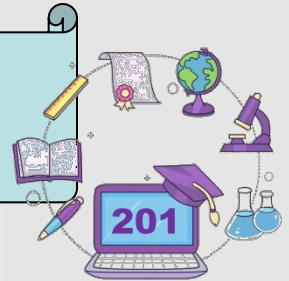
**НОРМАТИВНО-ПРАВОВОЕ ОБЕСПЕЧЕНИЕ**



**КАДРОВОЕ ОБЕСПЕЧЕНИЕ**



**МАТЕРИАЛЬНО-ТЕХНИЧЕСКОЕ ОБЕСПЕЧЕНИЕ**



**МЕТОДИЧЕСКОЕ ОБЕСПЕЧЕНИЕ**

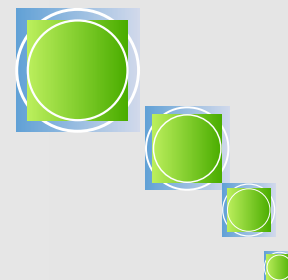


# НОРМАТИВНО-ПРАВОВОЕ ОБЕСПЕЧЕНИЕ

- Федеральный закон «Об образовании в Российской Федерации» № 273-ФЗ от 21.12.2012 г.;
- Приказ Министерства образования и науки Российской Федерации от 17.10.2013 г. № 1155 «Об утверждении федерального государственного образовательного стандарта дошкольного образования»;

## ЛОКАЛЬНЫЕ АКТЫ ДОО

- Положение о разработке АООП;
- Положение об организации образования детей с ОВЗ;
- Положение об инклюзивной группе;
- Положение о психолого-педагогическом консилиуме;
- Положение о группе компенсирующей направленности для детей с нарушениями речи;
- Договора и соглашения с родителями (законными представителями) об обеспечении психолого-педагогического сопровождения ребёнка с ОВЗ.



# КАДРОВОЕ ОБЕСПЕЧЕНИЕ

## АДМИНИСТРАТИВНЫЙ СОСТАВ

Заведующий ДОО

## ПЕДАГОГИЧЕСКИЙ СОСТАВ

Старший воспитатель – 1  
Воспитатели - 14

## ХАРАКТЕРИСТИКА КАДРОВ

## УЧЕБНО-ВСПОМОГАТЕЛЬНЫЙ СОСТАВ

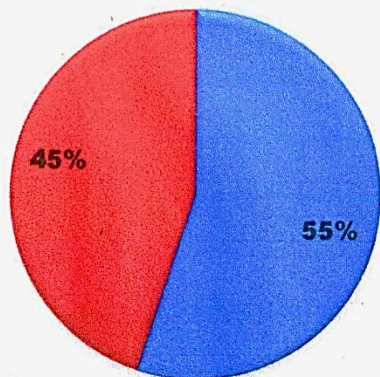
Младший воспитатель – 9

## УЗКИЕ СПЕЦИАЛИСТЫ - 5

Учитель-логопед – 2  
Педагог-психолог – 1  
Инструктор по физической культуре – 1  
Музыкальный руководитель - 1

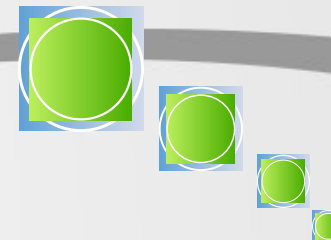
# КАДРОВЫЙ ПОТЕНЦИАЛ

## ОБРАЗОВАТЕЛЬНЫЙ УРОВЕНЬ

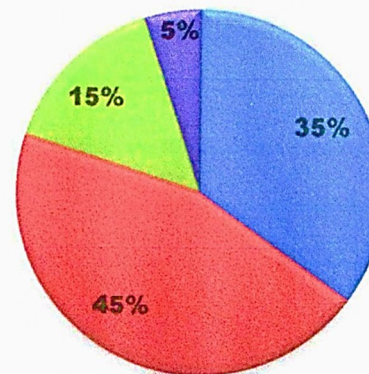


■ Высшее педагогическое

■ Среднее специальное



## КВАЛИФИКАЦИОННАЯ КАТЕГОРИЯ



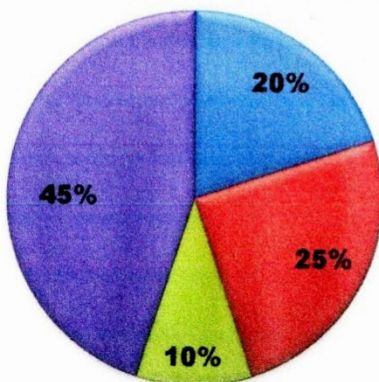
■ Высшая

■ Первая

■ Соответствие занимаемой должности

■ Без категории

## ПЕДАГОГИЧЕСКИЙ СТАЖ



■ До 5 лет

■ 5 - 10 лет

■ 11 - 20 лет

■ Свыше 20 лет

**75% педагогов прошли курсы повышения квалификации по работе с детьми с ОВЗ**

# МАТЕРИАЛЬНО-ТЕХНИЧЕСКОЕ ОБЕСПЕЧЕНИЕ

7 групповых ячеек  
2 кабинета специалистов  
1 музыкальный зал  
1 спортивный зал  
Пищеблок  
2 медицинских кабинета

**ПОМЕ-  
ЩЕНИЯ**

**ТЕХНИ-  
ЧЕСКОЕ  
ОСНАЩЕ-  
НИЕ**

1 цифровой фотоаппарат  
1 цифровая видеокамера  
2 микрофона  
2 магнитофона

Коврограф  
Магнитные буквы  
Альбомы по автоматиза-  
ции звуков  
Массажёры для рук  
Иллюстративный материал  
Звуковая мозаика

**ДИДАК-  
ТИЧЕС-  
КИЕ  
ПО-  
СОБИЯ**

**ИКТ**

1 ноутбук  
4 компьютера  
6 плазменных ТВ  
2 мультимедийных  
проектора



# МЕТОДИЧЕСКОЕ ОБЕСПЕЧЕНИЕ

ДЕТСКИЙ  
САД 13

ОСНОВНАЯ ОБРАЗОВАТЕЛЬНАЯ ПРОГРАММА  
ДОШКОЛЬНОГО ОБРАЗОВАНИЯ

ПРОГРАММА ИНКЛЮЗИВНОГО  
ОБРАЗОВАНИЯ

АДАПТИРОВАННАЯ ОБРАЗОВАТЕЛЬНАЯ  
ПРОГРАММА ДОШКОЛЬНОГО ОБРАЗОВАНИЯ  
ДЛЯ ДЕТЕЙ С НАРУШЕНИЯМИ РЕЧИ

ИНДИВИДУАЛЬНЫЙ ОБРАЗОВАТЕЛЬНЫЙ  
МАРШРУТ

# ПЕДАГОГИЧЕСКИЕ ТЕХНОЛОГИИ

Технология формирования речевого дыхания

Технология развития связной речи

Технология развития ЛГСР

Технология развития артикуляционного аппарата

Технология развития фонематического восприятия

Технология артикул. упр. с использованием биоэнергопластики

Игровые технологии в процессе развития речевого дыхания

Речевые тренировки по формированию фонематического слуха

Использование мнемотехники в обучении рассказыванию

Интерактивные игры «Мерсибо»

Технология лэпбук в подготовке детей к обучению грамоте

Технология коррекции произношения звуков

Здоровьесберегающие технологии

Театрализованные игры

# ВЗАИМОДЕЙСТВИЕ СПЕЦИАЛИСТОВ ППк

**ПМПк**

/рекомендации по созданию специальных условий ребёнка с ОВЗ/

**Председатель ППк**

/согласие родителей (законных представителей) воспитанника на проведение психолого-педагогического обследования и сопровождение специалистами

**ППк/**

Администрация

Старший воспитатель

Воспитатели

Учитель-логопед

Педагог-психолог

Инструктор по физ. культуре

Музыкальный руководитель

Родители

**Первичная психолого-педагогическая диагностика**

**Планирование коррекционно-развивающей работы**

**Коррекционно-развивающая работа с детьми**

**Корректировка коррекционно-развивающего процесса**

**Итоговая психолого-педагогическая диагностика**

**Итоговый ППк**

**Принятие решений по совершенствованию коррекционно-развивающего процесса**

## **ПРЕДСЕДАТЕЛЬ ППк**

занимается руководством деятельностью консилиума, планирует деятельность ППк, организует подготовку и проведение заседаний ППк, осуществляет контроль организации работы и её эффективности

## **УЧИТЕЛЬ-ЛОГОПЕД**

проводит мониторинг речевого развития и определение направления коррекционной работы, разработка рекомендаций специалистам, консультативная и просветительская работа, участие в разработке индивидуальной адаптиро-ванной программы развития ребёнка

## **ВОСПИТАТЕЛЬ**

Проводит мониторинг уровня сформированности видов деятельности в соответствии с программой воспитания и обучения, разрабатывает в интеграции со специалистами ППк индивидуальную образовательную программу

## **МУЗЫКАЛЬНЫЙ РУКОВОДИТЕЛЬ**

Проводит диагностическое обследование по результатам которых планирует и проводит индивидуальные развивающие занятия музыкально-эстетической направленности

# **ППк**

## **ПЕДАГОГ-ПСИХОЛОГ**

Изучает особенности интеллектуального развития детей, личностных и поведенческих реакций, оказывает методическую помощь воспитателям в осуществлении образовательного процесса, направленного на устранение выявленных трудностей и недостатков развития у ребёнка, участвует в разработке индивидуальной адаптированной программы развития ребёнка

## **ИНСТРУКТОР ПО ФИЗИЧЕСКОЙ КУЛЬТУРЕ**

Проводит мониторинг физического развития детей, коррекционно-развивающая работа с физически ослабленными детьми, участие в разработке индивидуальной адаптированной программы развития ребёнка

# ВЗАИМОДЕЙСТВИЕ ВОСПИТАННИКОВ В ИНКЛЮЗИВНОМ ПРОСТРАНСТВЕ

Нормативные  
дети

Взаимо-  
действие

Дети с ОВЗ

## ДЕЯТЕЛЬНОСТЬ В РЕЖИМНЫХ МОМЕНТАХ

фронтальные,  
подгрупповые занятия

проектная деятельность

игровая деятельность

совместная деятельность

приём пищи

дневной сон

прогулка

праздники и

развлечения

конкурсы

экскурсии

акции

# ФОРМЫ РАБОТЫ С РОДИТЕЛЯМИ

Семейный клуб

Совет родителей

Семейный практикум

Родительская гостиная

Родительская конференция

# СОЦИАЛЬНЫЕ ПАРТНЁРЫ

**ТПМПК**

/консультации/

**СОШ**

/преимущество/

**Центр  
детского  
творчества**

/конкурсы,  
фестивали/

**Центральная  
детская  
библиотека**

/занятия/

**ППк школ,  
детских  
садов района**

/сетевое  
взаимодействие/

**Краеведчес-  
кий музей**

/экскурсии/

**Детская  
поликли-  
ника**

/медицинское  
сопровождение/

**Детская  
спортивна  
я школа**

/конкурсы,  
фестивали/

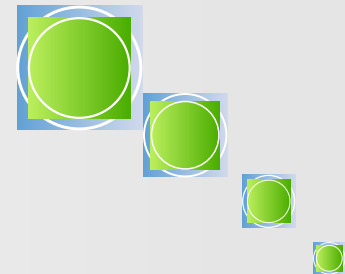
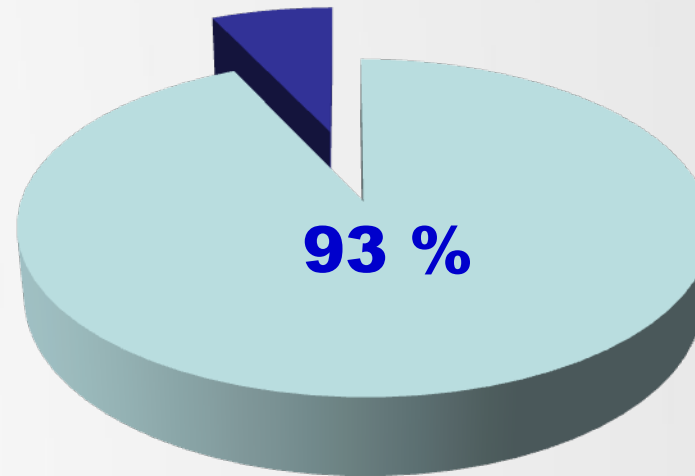
**Детская  
школа  
искусств**

/музыкальные  
площадки/



# РЕЗУЛЬТАТ

Удовлетворённость родителей –  
93 %





# НАШИ ДОСТИЖЕНИЯ



# РАСПРОСТРАНЕНИЕ ОПЫТА





# КОНКУРСНОЕ ДВИЖЕНИЕ ДЕТЕЙ С ОВЗ





*Спасибо за внимание!*

